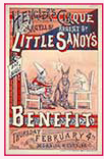


Style victorien 1837-1901

ROYAUME-UNIS, pays de l'EMPIRE BRITANNIQUE et ÉTATS-UNIS

style graphique qui se développe sous le règne de la reine Victoria



affiche, auteur inconnu, 1836



carte, auteur inconnu, 1850



affiche, auteur inconnu, 1859



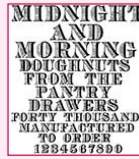
affiche, auteur inconnu, 1836



typo, Herman IHLENBURG, 1870



affiche, auteur inconnu, 1880



typo, Herman IHLENBURG, 1880



affiche, auteur inconnu, 1882



affiche, auteur inconnu, 1890

COULEURS GAMME COLORÉE



NOIR & BLANC

COULEURS FRANCHES

- couleurs franches et rabattues
- dégradés et dilution colorée

CONTRASTES

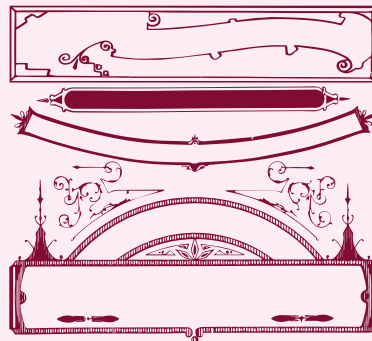


MAXIMAL

QUALITÉ

CHAUD/FROID

FORMES ORNEMENTATIONS COURBES



- cadres // cartouches // bannières
- lignes courbes
- très peu de ligne droites et d'angles
- ornementation omniprésente

VISUELS TYPES DE VISUELS



ILLUSTRATION



GRAVURE SUR BOIS



GRAVURE SUR MÉTAL

- cernes noir // hachures (gris optiques)
- couleurs «aquarellées»

TECHNIQUES D'IMPRESSION



XYLOGRAPHIE



COMPOSITION MANUELLE



TEINTE CLAIRE +



MOYENNE +



FONCÉE +



NOIR

CHROMOLITHOGRAPHIE

TYPOGRAPHIES FAMILLES TYPOGRAPHIQUES



ÉGYPTIENNES

DIDOTS

ELZÉVIRS

FANTAISIES

EXEMPLES



- graisses importantes = impact
- très grand corps = impact
- fontes décoratives et embellies
- être visible avant d'être lisible
- se démarquer de la concurrence

COMPOSITIONS LIGNES DE FORCE



VERTICALE DESCENDANTE

SYSTÈMES DE COMPOSITION



CENTRÉ



CIRCULAIRE



MODULAIRE



SYMÉTRIQUE

- peu de place au vide
- grande stabilité
- surcharge de décor
- textes denses

UNIVERS THÉMATIQUES



ROMANTISME



NOSTALGIE



BEAUTÉ IDÉALE

- nostalgie = références au passé
- romantisme = exprimer ses sentiments
- beauté idéalisée

TPOLOGIE



COMMERCE



CULTURE



LOISIRS



SCRAPS

- affiche commerciale = vendre un produit
- affiche culturelle = spectacles vivants, loisirs (sports, voyage, ...)
- scraps = cartes à collectionner

BUT = représenter l'idéal de beauté et d'opulence des classes supérieures de la société victorienne

MOYENS = décor omniprésent // polices de caractères Didots et Égyptiennes // graisses importantes (typos Fat Faces) // variations extrêmes de corps // compositions surchargées

INSPIRATIONS = Moyen-Âge // Néo-gothique // Romantisme

OPPOSITIONS = Arts & Crafts

RAYONNEMENT = Push Pin Studios // Ed FELLA // Paula SCHER

GRAPHISTES = Herman IHLENBURG (dessinateur de caractères) // Walter CRANE // Louis PRANG (illustrateur et dessinateur de caractères) // Kate GREENAWAY (livres pour enfants) // ...

