

# Nouvelle Objectivité 1918-1933

## ALLEMAGNE

mouvement artistique sans programme ni manifeste qui prône le retour au réel et au quotidien



Le vendeur d'allumettes, Otto DIX, 1920



Profanation d'ouvrage, George SCHOLTZ, 1921



Nature morte à la guitare, Alexander KANOLDT, 1926



Portrait de la journaliste Sylvia von Harden, Otto



Les archéologues, Giorgio DE CHIRICO, 1927



Interrogatoire, George GROSZ, 1938

### COULEURS

#### GAMME COLORÉE



NOIR & BLANC

COULEURS RABATTUES

- palette souvent sombre
- couleurs rabattues

#### CONTRASTES



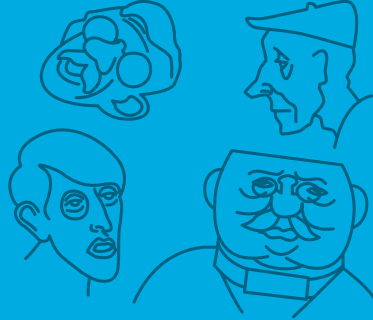
CLAIR/OBSCUR

CHAUD/FROID

QUALITÉ

### FORMES et/ou VOLUMES

#### TYPES DE FORMES et/ou VOLUMES



- stylisation aux limites de la caricature
- dessin précis plutôt qu'utilisation de couleurs

### TECHNIQUES

#### SUPPORTS



TOILE TENDUE SUR CHÂSSIS



PAPIER

#### TECHNIQUES



PEINTURE EN TUBE



ENCRE



PEINTURE D'ATELIER

### REPRÉSENTATIONS

#### TYPES DE REPRÉSENTATIONS



ART FIGURATIF

#### TRAITEMENT PLASTIQUE



TOUCHE FINE EN DÉGRADÉS

TEXTURE LISSE

- touche gestuelle
- prédominance du dessin

#### TRAITEMENT DE L'ESPACE



TRIDIMENSIONNEL

- perspective souvent forcée (non réaliste)

### COMPOSITIONS

#### LIGNES DE FORCE



OBLIQUE ASCENDANTE



OBLIQUE DESCENDANTE



TRIANGULAIRE

#### SYSTÈMES DE COMPOSITION



TRIANGULAIRE



ALÉATOIRE



ASYMÉTRIQUE

- recherche de dynamisme et de tensions :
- perspective accentuée ou déformée
- superposition des plans

#### CADRAGES



HORS-CHAMP

- hors-champs = dynamisme

### UNIVERS

#### THÉMATIQUES



QUOTIDIEN



PROVOCATION



ANTI-GUERRE

- quotidien = représentation du quotidien de l'après-guerre (désordre moral, hypocrisie, ...)
- provocation = choquer le public et les autorités avec des scènes provocantes, à la limite du mauvais goût
- anti-guerre = dénoncer les horreurs de la 1<sup>re</sup> Guerre Mondiale

#### TYPES D'ŒUVRES



PEINTURE DE GENRE



PORTRAIT



NATURE MORTE

- art abstrait = aucune figuration

**BUT** = utiliser l'art comme miroir de la société (constat et jugement)

**MOYENS** = représenter le réel sans fard // dessin précis plutôt qu'utilisation de couleurs // peinture = représentation aux limites de la caricature // photographie = forte dimension sociale (≠ pictorialisme)

**INSPIRATIONS** = Dadaïsme (dont sont issus beaucoup d'artistes de la Nouvelle Objectivité) // Expressionnisme (pour l'irrévérence)

**OPPOSITIONS** = Expressionnisme (qui n'a pas de discours social) // Abstraction

**RAYONNEMENT** = Bauhaus // Style suisse (École de Bâle) // Salvador DALI // cinéma allemand des années 20

**ARTISTES** = Max BECKMANN // Otto DIX // Giorgio DE CHIRICO // George GROSZ // Alexandre KANOLDT // Georg SCHRIMPF // Niklaus STOECKLIN

