

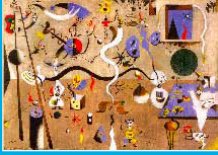
Surréalisme 1924-1966

FRANCE

mouvement artistique transdisciplinaire (peinture, objet, collage, cinéma, costume...) et collaboratif

DÉFINITION = « automatisme psychique pur, par lequel on se propose d'exprimer, soit verbalement, soit par écrit, soit de toute autre manière, le fonctionnement réel de la pensée. Dictée de la pensée, en l'absence de tout contrôle exercé par la raison, en dehors de toute préoccupation esthétique ou morale [...] »

Manifeste du surréalisme, 1921, André BRETON



peinture, Joan MIRO, 1924-1925



peinture, René MAGRITTE, 1929



peinture, Salvador DALI, 1931



sculpture, Alberto GIACOMETTI, 1933



objet, Meret OPPENHEIM, 1936

COULEURS

GAMME COLORÉE

PEINTURE



COULEURS FOND.



COULEURS RABATTUES

CONTRASTES

PEINTURE



CLAIR/OBSC. CH./FROID

- impression de volume
- dégradés texturés

SCULPTURE



COULEURS MATÉRIAUX

- matériaux bruts

SCULPTURE

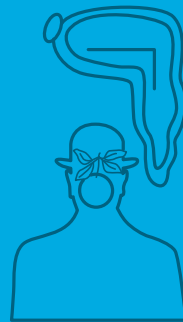


MASSES PLEINS/VIDES

FORMES et/ou VOLUMES

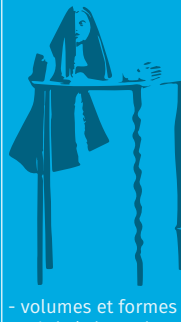
TYPES DE FORMES et/ou VOLUMES

PEINTURE



- formes figuratives
- déformation du réel (DALI)
- associations irréelles (MAGRITTE)

SCULPTURE



- volumes et formes stylisés/déformés
- impression d'irréel récupérés

TECHNIQUES

SUPPORTS

PEINTURE



TOILE TENDUE SUR CHÂSSIS

SCULPTURE



MÉTAUX BRÛTS

TECHNIQUES

PEINTURE



PEINTURE EN TUBE



PEINTURE D'ATELIER

SCULPTURE



MOULAGE

- peinture en tubes = peinture à l'huile ou tempera

- moulage = bronze (GIACOMETTI)

REPRÉSENTATIONS

TYPES DE REPRÉSENTATIONS



ART FIGURATIF

TRAITEMENT PLASTIQUE

PEINTURE



TOUCHE FINE EN DÉGRADÉS

SCULPTURE



MATÉRIAU BRÛT

TRAITEMENT DE L'ESPACE

PEINTURE



BIDIMENSIONNEL

SCULPTURE



TRIDIMENSIONNEL



PERSPECTIVE À 2 PTS DE FUITE



PERSPECTIVE ATMOSPHÉRIQUE

COMPOSITIONS

LIGNES DE FORCE



HORIZONTALE



EN SPIRALE DIVERGENTE



TRIANGULAIRE

- compositions dynamiques

SYSTÈMES DE COMPOSITION



ALÉATOIRE



CENTRÉ



TRIANGULAIRE

- asymétrie = dynamisme

CADRAGES



HORS-CHAMP

- hors-champ = dynamisme

UNIVERS

THÉMATIQUES



RÊVE



MONDE INTÉRIEUR



POÉSIE

- utilise toutes les forces psychiques (automatisme, rêve, inconscient) libérées du contrôle de la raison
- repose sur la croyance à la réalité supérieure de certaines formes d'associations = >> toute-puissance du rêve
- >> jeu désintéressé de la pensée (écriture automatique, cadavre exquis, ...)

TYPES D'ŒUVRES



PEINTURE



SCULPTURE



MUSIQUE



CINÉMA



LITTÉRATURE



THÉÂTRE



POÉSIE



OBJETS

- comprend l'ensemble des procédés de création et d'expression (peinture, musique, cinéma, photographie, littérature...)

BUT = représenter le non-figurable et l'indicible

MOYENS = utiliser des techniques créatives qui ne reposent pas sur la pensée du créateur (rêves, inconscient, écriture automatique, cadavre exquis, ...)

INSPIRATIONS = Dadaïsme

