

CoBra 1948-1951

DANEMARK, BELGIQUE, PAYS-BAS

acronyme de Copenhague, Bruxelles, Amsterdam

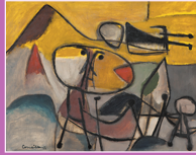
mouvement artistique collaboratif et organique



peinture, Asger JORN, 1948



peinture, Corneille, 1950



peinture, Corneille, 1950



peinture, Karel APPEL, 1965



lithographie, Asger JORN, 1972



logogramme, DOTREMONT, 1979



lithographie, Karel APPEL, 1983

COULEURS GAMME COLORÉE



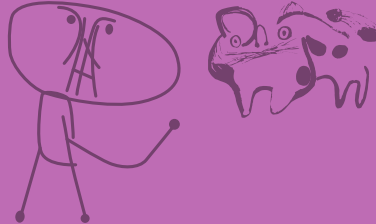
- aplats
- association de teintes vives et rabattues

CONTRASTES



- aplats approximatifs
- mélange de couleurs

FORMES et/ou VOLUMES TYPES DE FORMES et/ou VOLUMES



- formes approximatives et stylisées
- formes cernées
- tracé naïf et «enfantin»

AGENCEMENTS DE FORMES et/ou VOLUMES
agencements libres des formes

TECHNIQUES SUPPORTS



TECHNIQUES



- lithographie = reproduction en série

REPRÉSENTATIONS TYPES DE REPRÉSENTATIONS



ART FIGURATIF

- art figuratif naïf

TRAITEMENT PLASTIQUE



TRAITEMENT DE L'ESPACE



BIDIMENSIONNEL

- bidimensionnel mais parfois une légère profondeur de champ

COMPOSITIONS LIGNES DE FORCE



EN SPIRALE

EN SPIRALE

- compositions dynamiques
- impression de mouvement

SYSTÈMES DE COMPOSITION



ALÉATOIRE

- système aléatoire = spontanéité des tracés

CADRAGES



PLEIN CADRE

HORS-CHAMP

- plein cadre = stabilité
- hors-champ = dynamisme

UNIVERS THÉMATIQUES



COLLABORATION

ANTI-ART

- collaboration =
 - >> créer des œuvres collectives
 - >> ne pas s'embrigader dans un dogme ou une théorie
- anti-art (posture politique) =
 - >> appelle à une révolution dans l'art
 - >> créer une nouvelle esthétique issue de l'art populaire
 - >> l'art doit être pratiqué par tout le monde
- internationalisme = fidèle aux principes des avant-gardes

TYPES D'ŒUVRES



PEINTURE DE GENRE

BUT = concevoir des œuvres collectives non conformistes, un art spontané et expérimental

MOYENS = jeter aux oubliettes le patrimoine culturel des «ismes» // créer une nouvelle esthétique issue de l'art populaire // l'art doit être pratiqué par tout le monde (pas seulement par des artistes reconnus) // chercher des modèles dans les formes artistiques pas encore contaminées par les normes et conventions de l'occident

INSPIRATIONS = Art préhistorique // Arts premiers (totems et signes magiques) // Art médiéval // Art populaire nordique // Arts orientaux // Art naïf // Créations d'enfants ou d'handicapés mentaux

OPPOSITIONS = Art institutionnel // Art abstrait (trop rigide et rationnel)

LIENS = Art brut (mouvement de contre-culture utilisant les mêmes moyens)

ARTISTES = Karel APPEL // Asger JORN // Corneille // Christian DOTREMONT // Pierre ALECHINSKY // ...

